

# Rocca al Mare

Müügitulu (miljonit eurot)

# 145.1

Külastajaid (miljon)

# 4.3

Renditav brutopind (m<sup>2</sup>)

# 57.900

Kaubanduspinnad (m<sup>2</sup>)

# 56.700

Poodide arv

# 139

Parkimiskohad

# 1.254

Rocca al Mare on Tallinna suuruselt teine kaubanduskeskus, kus on lai valik kauplusi ja teenuseid kogu perele. See asub kesklinnast lääne pool, keset tiheasustusega äärelinna. Keskusest leiab nii esmatarbekaupu kui ka mitmesuguseid rõivakauplusi, lastekaupu, kingapoode ja majapidamistarbeid. Samuti ootavad Rocca al Mare keskuses mitmesugused söögikohad.

## Arendusplaanid

Meie eesmärk on muuta Rocca al Mare keskus piirkonna multifunktsionaalseks elukeskkonnaks, rajades sinna büroo- ja teeninduspindu ning eluruumi. Samuti soovime suurendada piirkonna kaubanduspakkumist. Uurime ka võimalusi lisada veelgi mugavamaid transpordiühendusi.

## Ankurüürnikud

PRISMA

H&amp;M

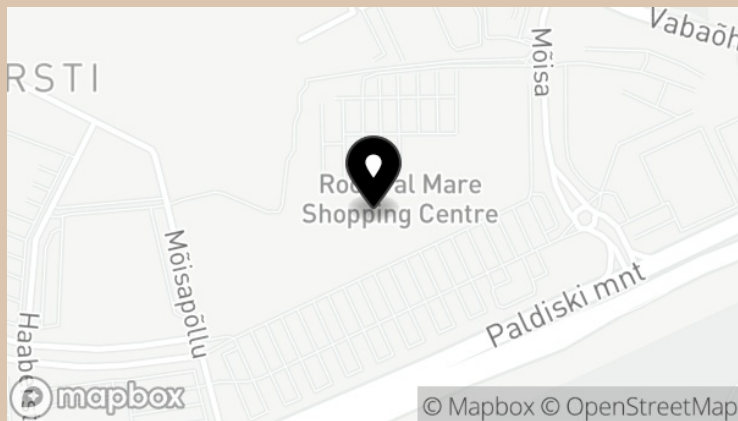
euronics

RESERVED

rademar

SPORTLAND

NEWYORKER



 Rocca al Mare

### Address

Paldiski mnt. 102  
13522 Tallinn  
Eesti

### Lahtiolekuajad

E-P 10-21  
Prisma 8-23

## Renditav brutopind kategooria järgi

- Mood ja aksessuaarid, 32 %
- Kodu- ja spordikaubad, 28 %
- Toidupoed, 26 %
- Kohvikud ja restoranid, 5 %
- Kosmeetika ja apteegid, 3 %

- Vaba aeg, 2 %
- Erikauplused, 2 %
- Teenused ja bürood, 1 %
- Heaolu, 1 %



Üürisuhted

**Katri Kivisäk**

Senior Leasing Manager, Estonia  
+372 665 9102

katri.kivisak@citycon.com

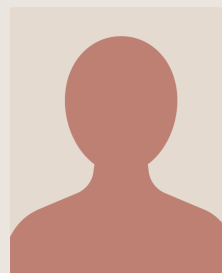


Üürisuhted

**Laidi Metsamäe**

Leasing Manager  
+372 514 0425

laidi.metsamae@citycon.com



Keskuse juhtkond

**Ruth Andresen**

Centre Manager  
ext-ruth.andresen@citycon.com